

ARTIGLIO

50



 **CORGHI**

Oggi Corghi presenta uno smontagomme per ruote vetture, SUV e veicoli commerciali fino a 30" il cui nome, **ARTIGLIO 50**, richiama inequivocabilmente la tradizione e la storia di chi ha inventato il servizio alla ruota, proponendo nei contenuti quella tecnologia "leva la leva" che ha ormai definitivamente rivoluzionato il concetto stesso di lavoro sul pneumatico e sulla ruota in generale.

Con questa attrezzatura Corghi porta la tecnologia "leva la leva" in una fascia di mercato e d'uso fino ad oggi impensabile, ponendosi direttamente in concorrenza con i top di gamma degli smontagomme tradizionali, ma con caratteristiche tecniche oggettivamente superiori.

L'ARTIGLIO 50 è un'evoluzione dello smontagomme automatico a cui è stata applicata la tecnologia "leva la leva"; in poche parole significa continuare a lavorare con le solite procedure mantenendo i movimenti abituali, ma eliminando completamente e definitivamente la fatica fisica e il rischio legato al danneggiamento di cerchi e pneumatici particolarmente delicati o

difficili, abbattendo contemporaneamente i tempi di lavoro su tutti i tipi di ruote di recente progettazione (dai low profile a tutti i run flat). L'attenta progettazione di ogni singolo componente ha poi permesso di ottenere un'attrezzatura dall'ingombro ridotto, ergonomica grazie alle altezze di lavoro e al posizionamento dei comandi, introducendo nuovi standard come il gruppo stallonatore monobraccio rotativo di 180° o il concetto "Easy To Fit" per una rapida ed efficace manutenzione.

Un altro balzo in avanti per chi da 50 anni investe nelle proprie idee e le realizza. Un altro balzo in avanti per chi in questi 50 anni si è scoperto professionista con i nostri prodotti.

*Today Corghi is presenting a tyre changer for car, SUV and light trucks wheels up to 30" whose name, **ARTIGLIO 50**, unmistakably recalls the tradition and history of the inventors of the idea of wheel servicing equipment itself, incorporating the "leva la leva" technology that has definitively revolutionised the very concept of working on tyres and wheels in general.*

With this machine, Corghi brings the "leva la leva" technology into a previously unthinkable market and user category, coming into direct competition with the top-of-the-range conventional tyre changers, but with objectively superior technical characteristics.

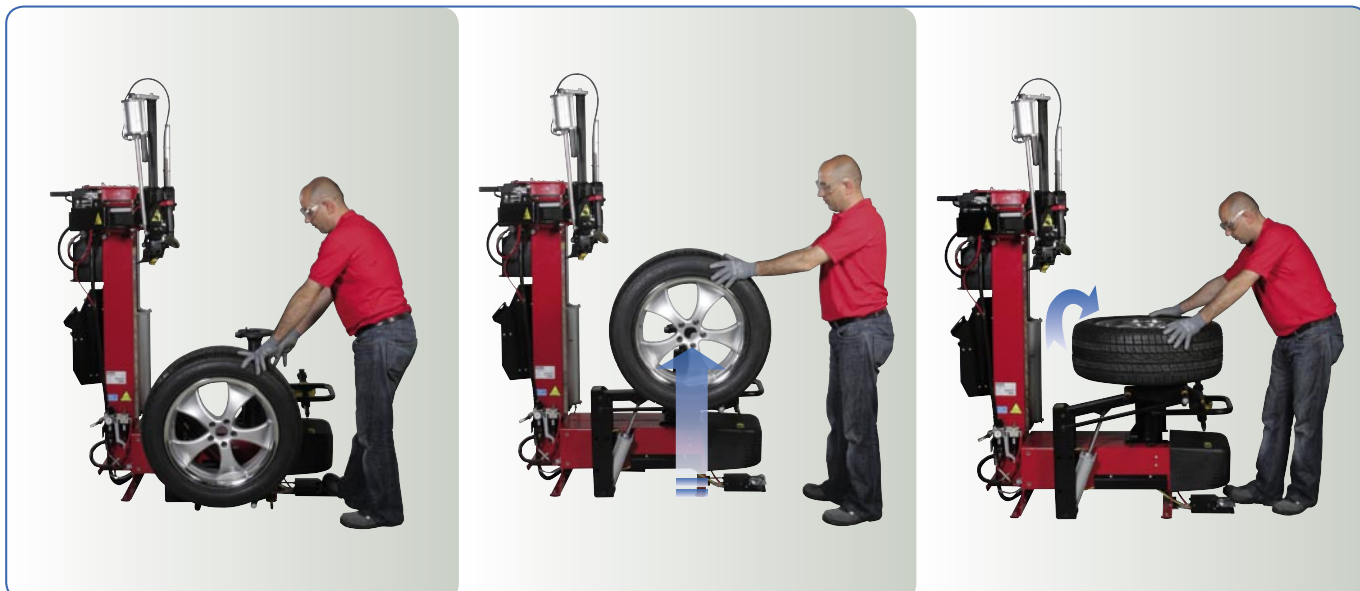
*The **ARTIGLIO 50** is an evolution of the automatic tyre changer featuring the "leva la leva" technology. In other words, operatives continue to use the usual procedures, with no change to their routines, but with absolutely none of the physical effort and risk of damaging particularly delicate or demanding rims and tyres. At the same time, working times on all latest-generation wheels (from low profile to all run flat types) are slashed. The meticulous design of every single component makes the **ARTIGLIO 50** compact, with highly ergonomic working heights and control layouts, introducing new standards such as the single-arm bead breaker unit with 180° swing, or the "Easy To Fit" concept for quick, effective maintenance.*

Yet another leap forward for a firm that has been investing in its ideas, and bringing them to fruition, for 50 years. Another leap forward for those who have perfected their professional expertise with our machines over these 50 years.



Questo prodotto è stato omologato da: / This product has been certified by:

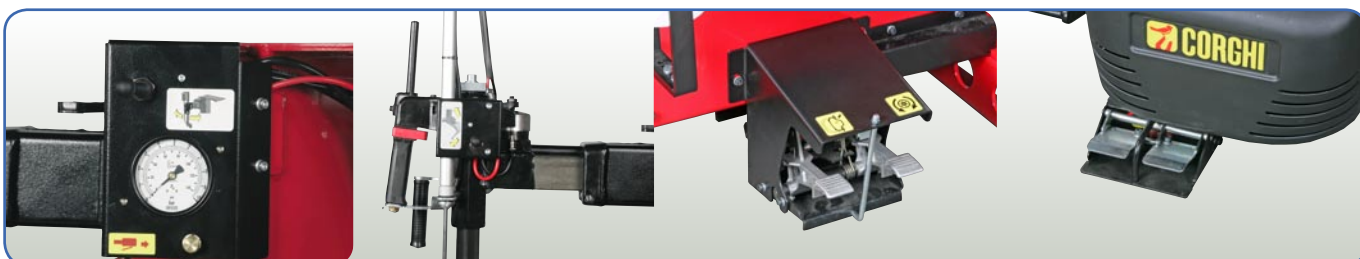




- Sollevatore ergonomico** consente di posizionare in maniera facile tutte le ruote sull'autocentrante (accessorio a richiesta).
Ergonomic wheel lift allows easy positioning of all wheels on the turntable (optional accessory).



- Autocentrante a platereello** consente il bloccaggio sicuro e veloce della ruota e permette la stallatura di entrambi i fianchi in una sola presa (senza bisogno di girare la ruota).
Axial mounting turntable allows quick, secure wheel clamping and bead breaking on both sides with no need to turn the wheel over (wheel is clamped on the machine just once).



- Tutti i comandi** che controllano i movimenti della macchina si trovano in posizioni ergonomiche all'operatore.
All machine movement controls are conveniently to hand for the operator.

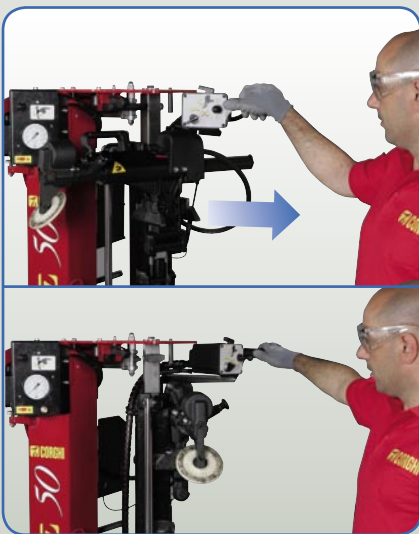
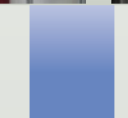


- ▶ Gruppo stallonatore monobraccio automatico rotativo 180° (Patent Pending): preciso, ripetitivo e rapido nella procedura di stallonatura sui 2 fianchi.
Bead breaking unit with automatic single arm featuring 180° tilting (Patent Pending): quick, accurate, repetitive bead breaking on both sides of tyre.

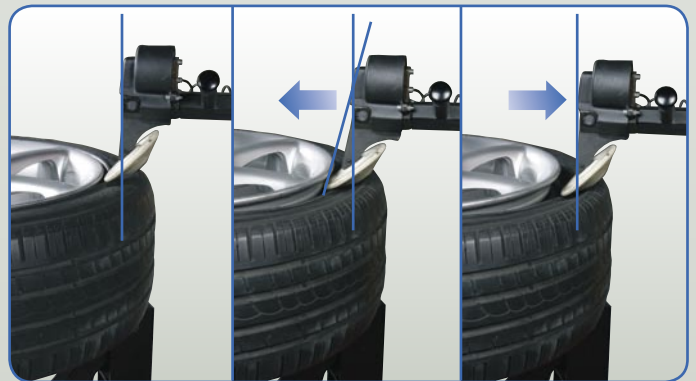


▶ Consolle comandi
Control unit

Nuovo gruppo stallonatore
New bead breaking assembly



- ▶ Movimento di apertura laterale ad azionamento pneumatico per consentire il posizionamento del braccio sul fianco inferiore.
Pneumatically operated side-swing to locate the arm on the underside of the tyre.



- ▶ Nuovo sistema di penetrazione controllata che consente la stallonatura delle ruote più impegnative (Patent Pending).
New controlled penetration system gives effective bead breaking on the most difficult wheels (Patent Pending).



➤ Procedura di smontaggio del tallone superiore
Top bead demounting procedure



➤ **Gruppo testata:**

- la procedura di smontaggio mantiene invariati i movimenti di lavoro eliminando in maniera definitiva lo sforzo fisico dell'operatore grazie alla tecnologia *Leva la leva* applicata alla torretta (Patent Pending)
- la procedura di montaggio mantiene invariati i movimenti, la praticità, e la velocità d'esecuzione.

Head unit:

- the demounting procedure uses the same working movements but absolutely no effort is required from the operator thanks to the "*Leva la leva*" technology incorporated in the mount/demount head (Patent pending)
- the mounting procedure is exactly as before, and just as quick and convenient.



➤ Procedura standard di smontaggio del tallone inferiore con torretta
Standard bottom bead demounting procedure with mount/demount head



➤ Procedura rapida con disco stallonatore (particolarmente indicata con fianchi duri) per lo smontaggio del tallone inferiore
Rapid bottom bead demounting procedure with bead breaker disc (particularly useful with stiff sidewalls)



altezza costante - constant height*

*eccezione per cerchi a canale rovescio. *except for reverse rims.

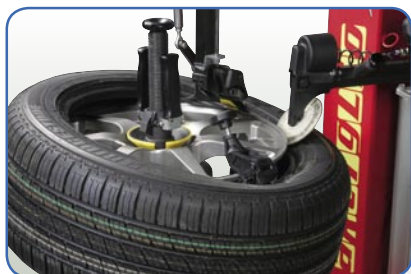
➤ Anello porta grasso regolabile
Adjustable grease ring



➤ Motorizzazione con sistema intelligente **motoinverter**: la giusta coppia alla giusta velocità (7-18 RPM).
Intelligent motoinverter drive system: the right torque at the right speed (7-18 RPM).



➤ Altezza di lavoro della macchina studiata per ottenere una perfetta ergonomia nei movimenti con tutti i tipi di ruote: Ideale per tutti gli operatori.
Machine working height designed for perfect ergonomics with all kind of wheels: ideal for all operators.



➤ Montaggio del tallone superiore.
Mounting the upper bead.

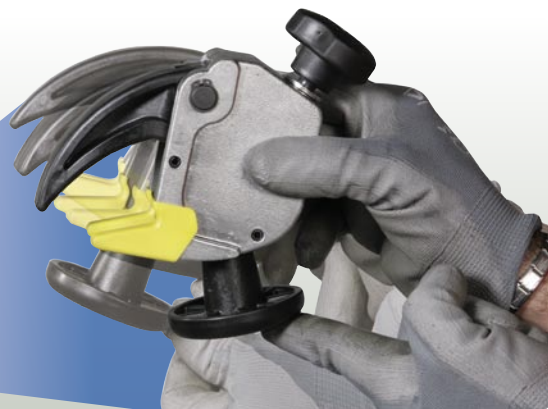
➤ Con pinza
With clamp



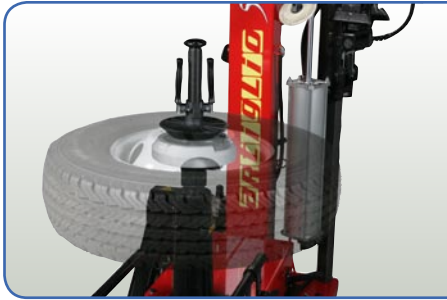
➤ Con premitallone (accessorio a richiesta)
With bead pressing clamp (optional accessory)



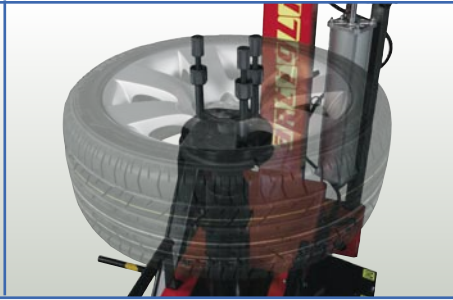
➤ Con morsetto basculante (Patent Pending)
With mobile clamp (Patent Pending)



»»» Accessori a richiesta - Accessories on request



» Kit cerchi furgone
Pick-up rim kit



» Flangia universale cerchi ciechi
Universal flange for close center rims



» Flangia per ruote a canale rovescio
Reverse wheel flange



» Kit per ruote pax system
Pax system kit

» Kit intallamento rapido: TI system
TI system kit



» Kit telecamera + inflatron (ordinabile solo con la macchina)
Lower view camera and electronic inflating device (available with the machine only)



Dati tecnici

range dimensioni ruota

diametro cerchio	da 12" a 30"
diametro max pneumatico	1200 mm (47")
larghezza massima pneumatico	15" (dal piano appoggio ruota)
pneumatici trattabili	convenzionali, low profile e Run Flat

autocentrante

bloccaggio	meccanico-manuale
motorizzazione	motoinverter 2 velocità
coppia di rotazione	1100 Nm
velocità di rotazione	7-18 rpm

stallonatore

campo massimo di stallonatura	670 mm
corsa stallonatore	540 mm
forza stallonatore	7600 N

carico/scarico ruota

azionamento	pneumatico
peso max ruota	85 Kg

alimentazione

elettrica 1Ph	230V-0,98 kW 50Hz/60 Hz
elettrica 1Ph (alternativa)	110V-0,98 kW 50Hz/60 Hz
pneumatica di esercizio	8 bar (minima)
peso	310 kg (con sollevatore)

Technical Data

wheel dimension range

rim diameter	from 12" to 30"
maximum tyre diameter	1200 mm (47")
maximum tyre width	15" (from wheel support surface)
tyre types processed	conventional, Low Profile and Run Flat

turntable

clamping	mechanical-manual
drive system	2-speed motoinverter
rotation torque	1100 Nm
rotation speed	7-18 rpm

bead breaker

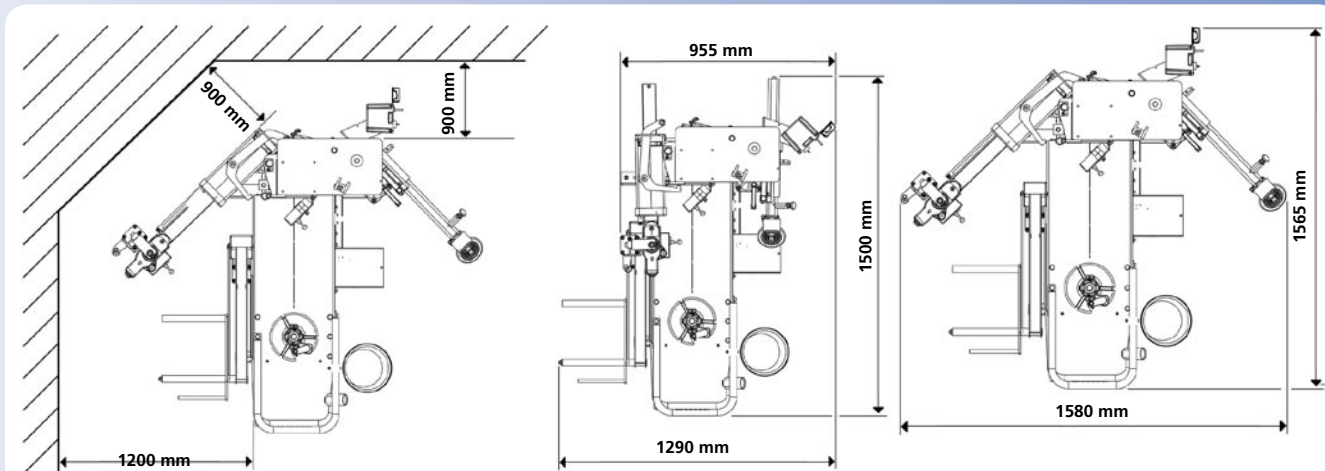
maximum bead breaking range	670 mm
bead breaker stroke	540 mm
bead breaker force	7600 N

wheel loading/unloading

drive	pneumatic
maximum wheel weight	85 Kg

power supply

electrical 1Ph	230V-0,98 kW 50Hz/60 Hz
electrical 1Ph (alternative)	110V-0,98 kW 50Hz/60 Hz
pneumatic operating pressure	8 (min) bar
weight	310 kg (with wheel lift)



Corghi spa - Via per Carpi, 9 - 42015 Correggio (RE) Italy
 Tel. +39.0522639111 Fax +39.0522639150
 Tel. Assistenza Italia +39.0522 639200
 Tel. Commerciale Italia +39.0522 639175
 www.corghi.com - e_mail: info@corghi.com